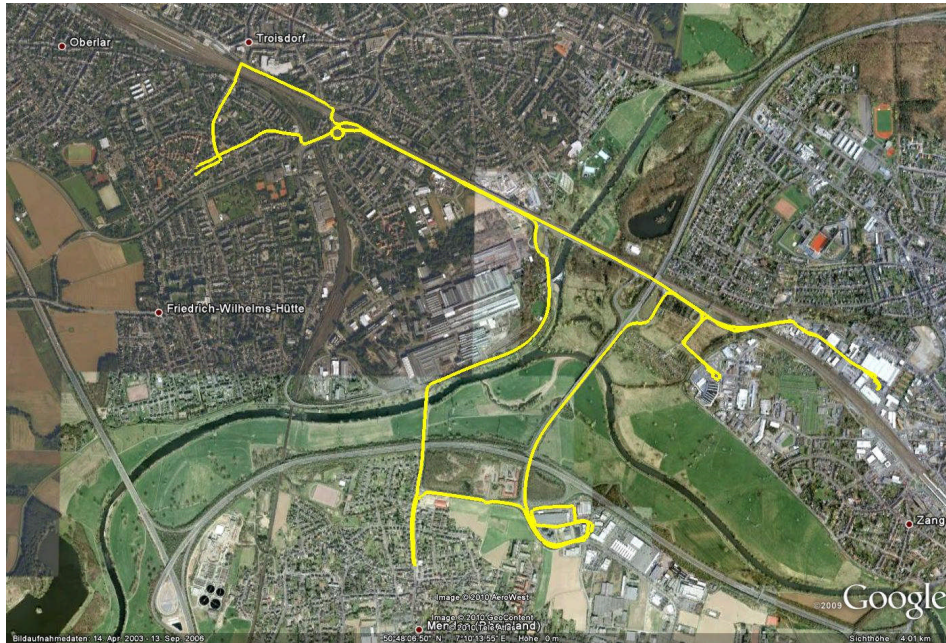


Troisdorf – Sankt Augustin – Siegburg



Eine Fahrt von Troisdorf nach Sankt Augustin, Siegburg und zurück nach Troisdorf.

Wie lange hat die Fahrt gedauert?

Wie weit war die Fahrt?

Was bedeuten die Pausen? Wie viele Pausen? Wie lange dauerten sie?

Wie lang waren die einzelnen Fahrtstrecken? Wie lange dauerten sie?

Wo haben die Pausen stattgefunden? Warum?

Warum gibt es in den Pausen immer mal wieder „Geschwindigkeiten“?

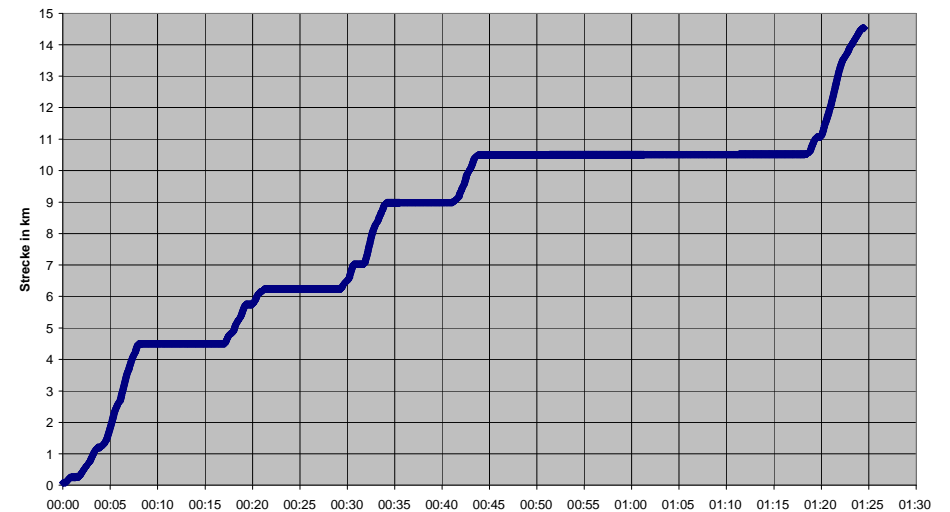
Wie hängen Strecke und Geschwindigkeit zusammen?

Kann man auch aus dem unteren Diagramm die Strecke berechnen?

Kann man eine Durchschnittsgeschwindigkeit ablesen oder berechnen?

Was kann man über die Genauigkeit des GPS-Systems sagen?

Zeit-Strecke-Diagramm



Zeit-Geschwindigkeits-Diagramm

