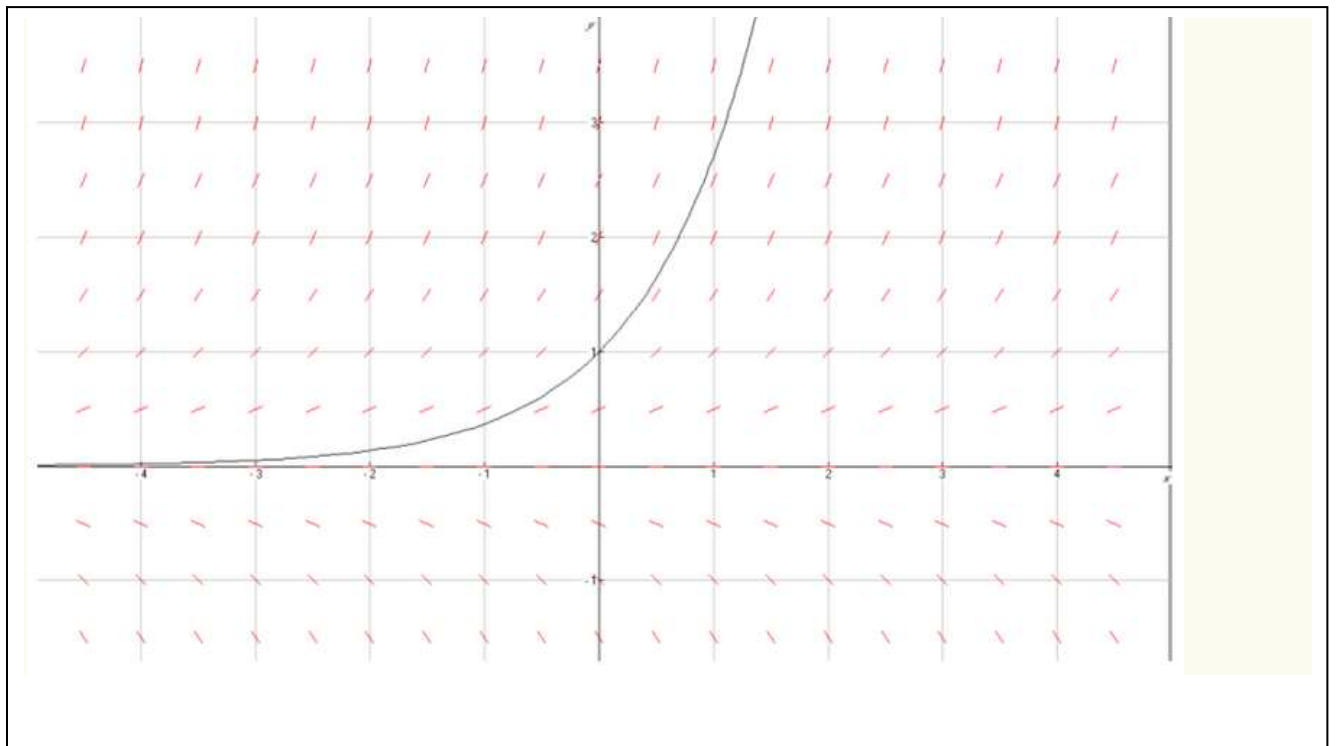


## Übungsblatt Nr. 2

Fach:	<i>Mathematik</i>	Thema:	<i>Richtungsfeld der Differentialgleichung <math>f(x) = f'(x)</math></i>
Lehrer:	<i>C. Schmitt</i>	Schuljahr:	<i>2014 / 15</i>
Erstellt am:	<i>1.3.2011</i>	Klasse/Kurs:	<i>LK M 12</i>



$$f(x) = 10e^x$$

$$f(x) = 2e^x$$

$$f(x) = e^x$$

