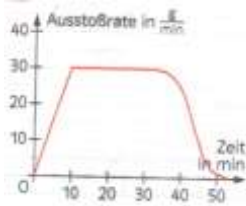
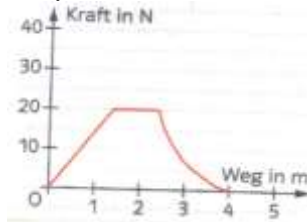
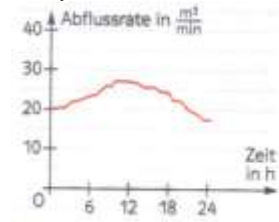
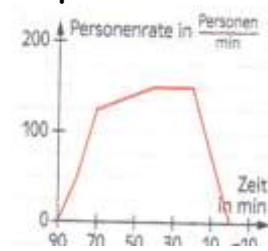


Graph A**Graph B****Graph C****Graph D****Graph E****Graph F**

1.) Bei einem Handballspiel werden die Zuschauer 1,5h vor Spielbeginn in die Halle gelassen.	2.) Ein Auto wird über 4m mit einer sich verändernden Kraft angeschoben.	3.) Bei eine Ölpipeline wird die durchfließende Ölmenge gemessen.
4.) Aus dem Pegelstand eines Flusses kann auf die Abflussmenge geschlossen werden.	5.) Ein Auto fährt 25 Minuten in einer Ortschaft. Es muss an keine Kreuzung bzw. Ampel anhalten.	6.) Im Kraftwerkskamin wird die Schadstoffmenge in der Abluft gemessen.

Antwort 1: Ca. 34320 m^3	Antwort 2: Ca. 9750 Personen	Antwort 3: Ca. 251 m^3
Antwort 4: Ca. 47 Nm	Antwort 5: Ca. 8,7 km	Antwort 6: Ca. 1110 g