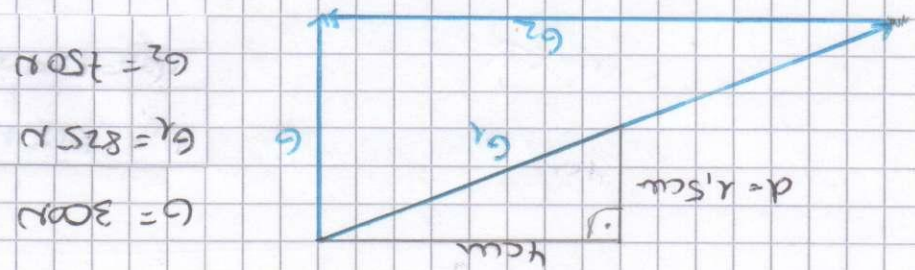


Anschließend wurde anhand der Formel eine allgemeine Anfangskurve angefertigt:

$$G_2 = 150 \text{ N}$$

$$G_1 = 170 \text{ N}$$

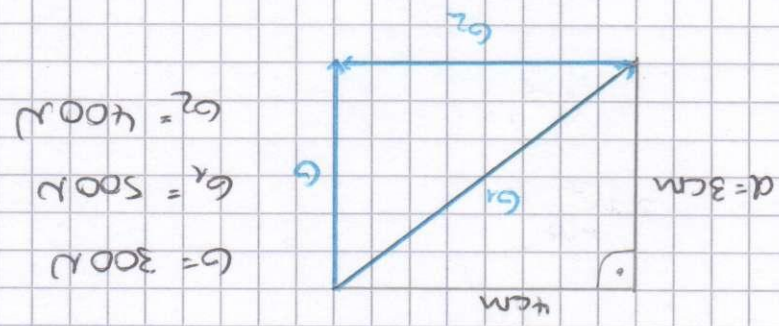
weiter gemessen: $d = 1 \text{ cm} \Rightarrow G = 300 \text{ N}$



$$G_2 = 150 \text{ N}$$

$$G_1 = 825 \text{ N}$$

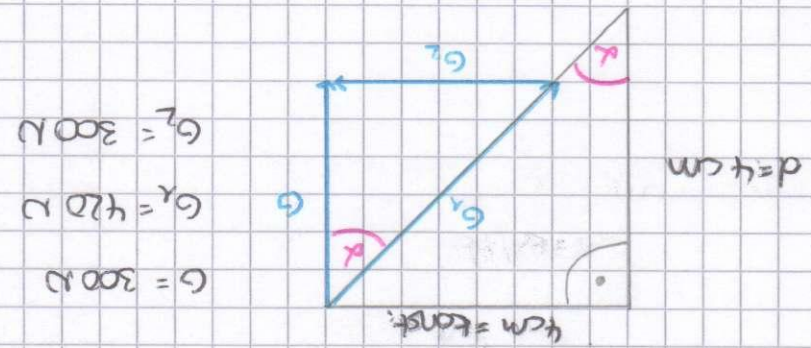
$$G = 300 \text{ N}$$



$$G_2 = 400 \text{ N}$$

$$G_1 = 500 \text{ N}$$

$$G = 300 \text{ N}$$



$$G_2 = 300 \text{ N}$$

$$G_1 = 420 \text{ N}$$

$$G = 300 \text{ N}$$

$4 \text{ cm} = \text{konst.}$