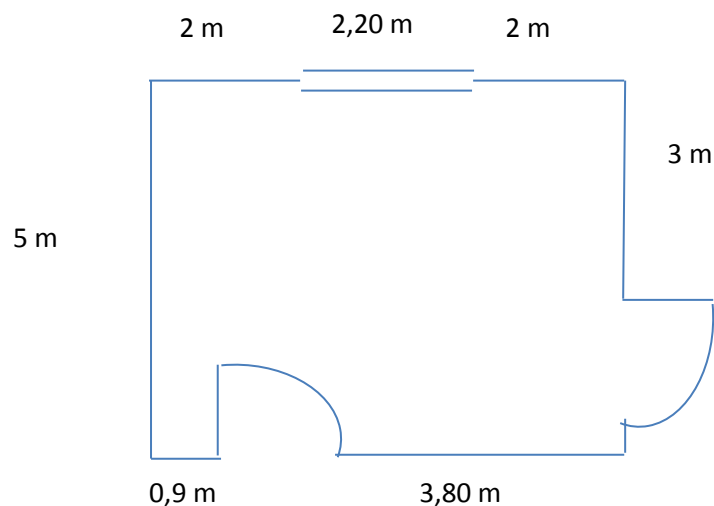




Ihr erhaltet von Eurem Chef den Auftrag die Einrichtung des neuen Büros in der Personalabteilung zu organisieren. Darin sollen zwei neue Mitarbeiter Platz finden, die beide am unternehmensinternen Netzwerk angeschlossen werden sollen und die technischen Anlagen auf dem neusten Stand sein. Der Netzwerkanschluss liegt bereits vor.

Der Raum wurde bereits gestrichen und gesäubert und steht Euch zur Verfügung. Ihr sollt das Budget von 5.000 € jedoch nicht überschreiten.

Im Folgenden seht Ihr eine Skizze des Raumes



### Aufgabe:

1. Erstellt in Eurer Gruppe eine Materialliste.
2. Recherchiert die Preise der Materialien, mögliche Lieferanten und führt Angebotsvergleiche durch.
3. Entscheidet Euch für die Beschaffung der Materialien und erstellt einen Budgetplan.
4. Welche Probleme bleiben ungelöst?
5. Präsentiert Eure Ergebnisse Eurem Chef mit einer PowerPoint Präsentation, die höchstens 5 Minuten dauert. Jedes Gruppenmitglied soll dabei präsentieren.

Bearbeitungszeit: 3 Schulstunden